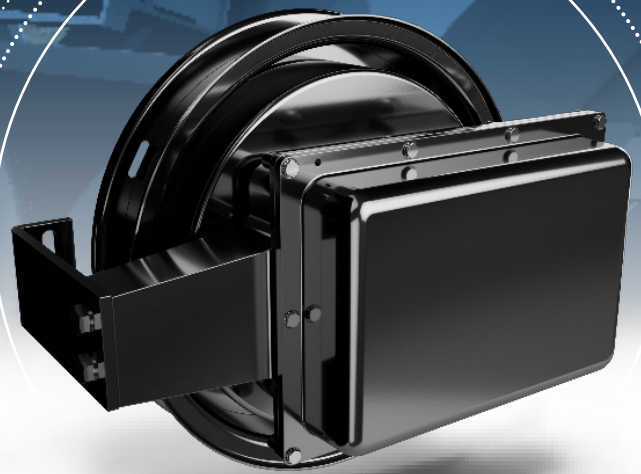


Robust
Sicher
Schnell

Zurück in die Zukunft:

Neue Generation Längen-Winkelgeber gSENS LWG

100% rückwärtskompatibel – 100% zukunftssicher



gSENS LWG: Die neue Generation – robust, sicher und zukunftsfähig

Der neue Längen-Winkelgeber für mobile Krane, gSENS LWG, führt die erfolgreiche Produktserie gSENS LWG weiter und sichert einen zuverlässigen Einsatz neuer und bestehender Maschinen. Der gSENS LWG der neuen Generation bietet einen 1:1 Ersatz für die bisherigen Produkttypen (auch für Produkte der Marke PAT) und ist bis zu 25 Jahre rückwärts-kompatibel.

Entwickelt auf Basis der Erfahrungen und Anforderungen unserer Kunden erreicht die neue Generation gSENS LWG die nächste Dimension was Sicherheit und Zukunftsfähigkeit betrifft.

Die verstärkte Robustheit und eine optimierte Integrierbarkeit erhöhen die Wirtschaftlichkeit neuer oder bereits bestehender Krane.

Nutzen auch Sie die über 50-jährige Erfahrung von Wika Mobile Control in der Entwicklung und Herstellung von Sensoren für den Einsatz in mobilen Arbeitsmaschinen mit anspruchsvollen Sicherheitsanforderungen.



100 % kompatibel

Optimierte Integrierbarkeit für schnelle und sichere Montage

- die neue Generation ist 1:1 elektrisch und mechanisch kompatibel mit allen gSENS LWG der Typen 15x/ 2xx/ 3xx/ 5xx
- Anbau bei Maschinen im Feld
 - > ohne mechanische Veränderung
 - > identischer elektrischer Anschluss
- Umstellung bereits laufender Serien neuer Maschinen
 - > ohne konstruktive Veränderung
 - > ohne mechanische Veränderung
 - > gleiche Steckerpositionen
 - > gleiche Schnittstelle für Steckverbinder
 - > ohne neue Abnahmeverfahren/ Baumusterprüfungen

Kompatibel mit den Vorgängerversionen: gSENS LWG der Typen 15x/ 2xx/ 3xx/ 5xx sowie mit den entsprechenden Produkten der Marke PAT

Robust und zuverlässig

Erhöht die Einsatzzeit neuer und bestehender Maschinen

- elektrische Robustheit gegen Ausfall und unerwünschte Außeneinwirkungen durch Einsatz aktuellster Hardwarekomponenten
- elektromagnetische Verträglichkeit nach EMV Norm EN 61 000-6-2
- Schleifringkörper hartvergoldet, redundant ausgeführt
- erweiterter Spannungsversorgungsbereich: 8 bis 30 VD C

Integration ohne Softwareanpassungen

Bewährte Kommunikation und Fehlerverhalten, keine neue Anpassung an die Steuerung nötig

- gleiches Objektverzeichnis für CANopen-Schnittstelle
- kompatibles Fehlerverhalten
- optimierte Auflösung der übermittelten Messwerte
- abgesicherte Kompatibilität zur eingesetzten Steuerung

Wartungs- und servicefreundlich

Schneller unkomplizierter Service, vom Anwender ausführbar

- einfacher Austausch von Modulen aufgrund selbst-erklärender Leiterplatten-Markierungen
- Status-LED auf aktiven Leiterplatten
- Standardanschlüsse mit Federzugklemme statt Schraubklemme
- vereinfachte Reparatur im Feld

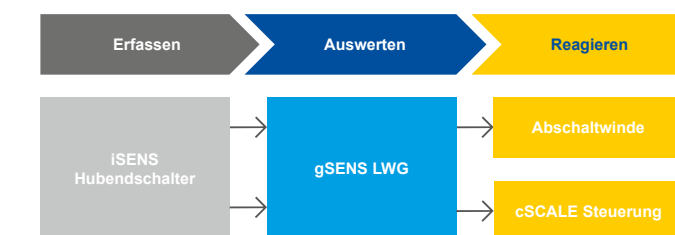
Zukunftsfähig durch CANopen Safety

Umsetzung nach aktuellsten Sicherheitsanforderungen

Betrifft die Typen gSENS LWG 2xx/ 3xx/ 5xx/ 92x/ 95x

- Bereitstellung funktional sicherer Signalwerte:
 - Länge
 - Winkel
 - Hubendschalter
- sicherer Schaltausgang zur direkten Ansteuerung der Aktorik
- verbesserte Sicherheitskette aufgrund von Verkürzung des Prozesses der Signalübertragung
- Funktionale Sicherheit entsprechend der aktuellen Normen EN 13849, PL d/ Kat.3 (auf Anfrage verfügbar)

Neue Sicherheitskette



Nutzen:

Erhöhte Sicherheit durch parallele Signalisierung an Steuerung und Abschaltwinde.

Hubendschalter kann dadurch mit höherer Geschwindigkeit gefahren werden oder die Last höher gehoben werden.





Weltweit

Finden Sie unser Partner-
Netzwerk online:
www.wika-mc.com

WIKA Mobile Control GmbH & Co. KG

Hertzstr. 32-34
76275 Ettlingen, Germany
+49 (0)7243 709-0
sales.wmc@wika.com
www.wika-mc.com

USA WIKI Mobile Control LP

1540 Orchard Drive
Chambersburg, PA 17201
+1 717 263 7655
sales.us.wmc@wika.com
www.wika-mc.com/en

China Xuzhou WIKI Electronics Control Technology Co. Ltd.

No.11 Baoliansi Road,
Xuzhou Economic Development Zone
Xuzhou, JiangSu, 221001
+86 (0) 516 8788 5799
info@wika-mc.cn
www.wika-mc.cn



We make lifting loads safer!

Als langjähriger Spezialist zuverlässiger Sicherheitslösungen im Bereich der Lasthebung setzen wir innovative Standards und ermöglichen die sichere Kommunikation zwischen Mensch und Maschine in rauen Umgebungen.

Durch die Entwicklung von Applikationssoftware, mobilen Steuerungen und der Integration robuster Sensorik bieten wir unseren Kunden maximale Sicherheit bei gleichzeitig hoher Verfügbarkeit ihrer mobilen Arbeitsmaschine.

Als Systemintegrator begleiten wir unsere Kunden dabei durch alle Projektphasen: von der Analyse und der Konzeptbewertung über das Systemdesign und die Projektierung bis hin zum Prototypentest und der Feldeinführung. Unsere Sicherheitsexperten unterstützen bei Zertifizierungsprozessen und stehen während des gesamten Life-Cycle-Managements zur Verfügung.