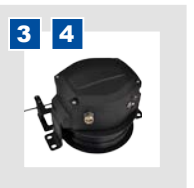


# Teleskopkran

mit Teleskopierüberwachung

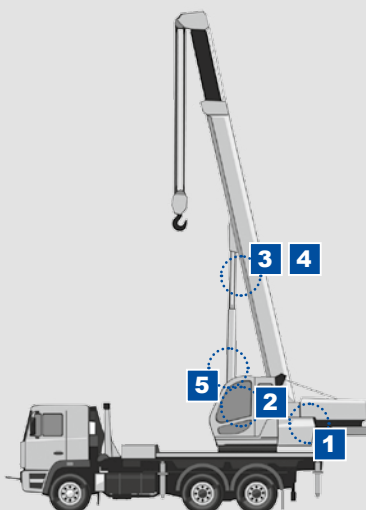
## Anforderungen

- Lastmomentbegrenzung
- Hauptausleger mit 4 Teleskopen
- Teleskop 1 unabhängig verfahrbar, Teleskope 2, 3, 4 synchron verfahrbar
- Fest angebauter Spitzenausleger
- Hauptausleger mit Schnellhubrolle
- Vorwahl des Teleskopiermodus
- Teleskopierüberwachung (asynchroner Hauptausleger mit 4 Teleskopen)
- Einzelbewegungsabschaltungen über digitale Ausgänge
- Verarbeitung von digitalen Eingängen
- Datalogger nach marktspezifischen Standards
- Kommunikation zur Kransteuerung
- J1939 Anzeige



## Produktlösung

- Druckmessung über Druckaufnehmer im Wippzylinder
- Winkelmessung am Auslegerfuß
- Längenmessung der Gesamtlänge Hauptausleger
- Längenmessung des ersten Teleskops
- Grafische Betriebsartwahl
- Lastkollektivzähler
- Betriebsstundenzähler



Hardware	
Steuerungen	1 qSCALE S6 IP66
Konsolen	2 vSCALE D3
Sensoren	3 gSENS LWG
	4 gSENS LG
	5 2x pSENS DAVS Windmesser, Drehwinkelgeber, Neigungsgeber
Software	
Lastmomentbegrenzung	LMB-Applikation Grafische Konsolenapplikation Datalogger

## Features

- Menügeführte grafische Rüstzustandsvorwahl
- Vorwahl von 4 Teleskopierwegen
- Grafischer Infoscreen für aktuell angewählten Rüstzustand
- Ausgabe von Statusinformationen und Servicescreens als sprachneutrale Tabelle oder Grafik
- Sensorabgleich über Konsole (passwortgeschütztes Servicemenü)
- Arbeitsbereichsbegrenzung für Radius, Winkel, Höhe, Drehwinkel
- Virtuelle Wand
- Reduzierung der Bewegungsgeschwindigkeit abhängig von Länge, Winkel, Auslastung
- Freigabe für Kranbewegungen
- Visualisierung von Statusmeldungen der Kransteuerung, Anzeige von Motordaten (J1939)
- Kommunikation zur Kransteuerung über CAN und I/O

## Überblick

		Kudesnik	Altec
Normen	EU		
	USA		■
	Russland	■	
Anforderungen Lastmomentbegrenzung	Lastmomentbegrenzung	■	■
	Einzelbewegungsabschaltung	■	■
	Allgemeine Abschaltung		
	Digitale Eingänge	■	■
	Digitale Ausgänge	■	■
	Winkelmessung am Auslegerfuß	■	■
	Winkelmessung am Auslegerkopf		
	Lastmessung im Wippzylinder	■	■
Anforderungen Konsole	Kundenspezifische, vollgrafische Betriebsartenanwahl (geführtes Menü)	■	■
	Kundenspezifische Betriebsartenliste / Numerische Betriebsartenanwahl		
	Graphische Informationsanzeige der Betriebsartenanwahl	■	■
	Numerische Betriebsartenanwahl (Code)		
	Reale Krangraphiken		
Standardfunktionen	Schematische Krangraphiken	■	■
	Virtuelle Wände	■	■
	Arbeitsbereichsbegrenzung (Radius, Winkel, Höhe, Schwenkwinkel)	■	■
	Teleskopiersteuerung	■	■
	Sensoreinstellung mittels Konsole (geschützt)	■	■
	Statusinformation durch Symbole	■	■
	Statusinformation mit zusätzlichem Text	■	■
	Erweiterte Fehlermeldungen (mehrere Ebenen)		■
	Service-Anzeige (Text)	■	■
	Service-Anzeige (Tabellen oder Graphiken)	■	■
Besondere Funktionen	Lastüberwachung am Runner in Hauptausleger BA		
	Interpolation der Traglasten über Hauptauslegerwinkel im Wippspitzenbetrieb		
	Superlift		
	Neigungsüberwachung bei Kranaufbau auf Schiff		
	Visualisierung der Neigung über Wasserwaage	■	■
	Freifallfunktion für Winde		
	Last am Hauptausleger mit montierter Spitze	■	■
	Kommunikation zur Kransteuerung	■	■
	Visualisierung von Statusinformationen der Kransteuerung	■	■
	Visualisierung von Motordaten (J1939)	■	■
	Auslegerüberwachung, -anzeige, automatische Auswahl der Lasttabellen		■
	Kamera-Input		■
	Verringerung der Kranbewegungsgeschwindigkeit	■	■
	Kontextabhängige Bildschirminformationen		■
	Lastkollektivzähler, Hubzähler	■	■
Betriebsstundenzähler	■	■	
Auswahl über Bildschirmmenü für verfügbare Winde und BA		■	

### WIKA Mobile Control GmbH & Co. KG

Hertzstr. 32-34  
76275 Ettlingen, Deutschland  
Telefon: +49 (0)7243 709-0  
sales.wmc@wika.com  
www.wika-mc.com