

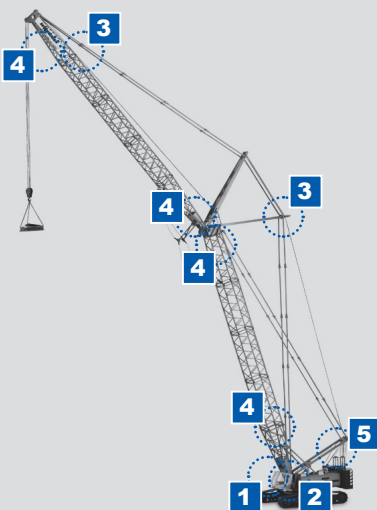
Gittermastkran

Wippspitze, Kraftmessung in der Abspannung

Anforderungen

- Lastmomentbegrenzung
- Einzelbewegungsabschaltungen über digitale Ausgänge
- Verarbeitung von analogen und digitalen Eingängen
- Kraftmessung über Kraftmessdosen in der Abspannung
- Winkelmessung
- Kundenspezifische grafische Betriebsartwahl
- EN 13000 Eventrecorder
- Hauptausleger
- Wippspitze
- Selbstaufbau mit Mast (A-Bock)
- Aufrüstprogramm für Wippspitze
- Hauptausleger und Wippspitze auch mit Schnellhubrolle

Produktlösung



Hardware	
Steuerungen	1 iFLEX 5
Konsolen	2 iSCOUT expert
Sensoren	3 2 x fSENS F73x1 in Abspannung Hauptausleger
	3 2 x fSENS F73x1 in Abspannung Wippspitze
	3 fSENS F73x1 in Abspannung Schnabelausleger
	4 Je ein gSENS WGC an HA-Fuß und HA-Kopf
	4 Je ein gSENS WGC an Wippspitzen-Fuß und Wippspitzen-Kopf
	5 pSENS DAVS
Software	
Lastmomentbegrenzung	LMB-Applikation
	Grafische Konsolenapplikation
	EN 13000 Eventrecorder
	Arbeitsbereichsbegrenzung



Features

- Menügeführte Rüstzustandsvorwahl oder direkte Codeeingabe
- LMB-Betriebsbild mit realer Krankonfiguration
- Ausgabe von Statusinformationen und flexiblen anwenderfreundlichen Servicescreens in 9 wählbaren Sprachen
- Arbeitsbereichsbegrenzung mit Abschaltung der gefährdenden Bewegungen für Radius, Höhe, Winkel, Drehwinkel
- Volle Integration der Rüst- und Überbrückungseinrichtungen gemäß EN 13000:2010
- Unterstützung der FEM-Ampel nach EN 13000:2010
- Zusätzliche Lastüberwachung über direkte Lastmessung am Schnabelausleger bei Hauptauslegerbetrieb
- Interpolation der Traglast über Hauptauslegerwinkel bei Wippspitzenbetrieb
- Überwachung des Differenzwinkels beim Rüsten der Wippspitze

Überblick

		Sennebogen 7700	Sennebogen 620 ...	Linkbelt
Normen	EU	W	W	
	USA	W	W	W
	Russland	W	W	
Anforderungen Lastmomentbegrenzung	Lastmomentbegrenzung	W	W	W
	Einzelbewegungsabschaltung	W	W	
	Allgemeine Abschaltung			W
	Digitale Eingänge	W	W	W
	Digitale Ausgänge	W	W	W
	Winkelmessung am Auslegerfuß	W	W	W
	Winkelmessung am Auslegerkopf	W		
	Lastmessung im Abspannseil (Halteseil)	W	W	[W]
	Lastmessung im Einziehwerk	W	W	[W]
	Lastmessung im Hubseil (direkt)			W
Lastmessung im Wippzylinder				
Anforderungen Konsole	Kundenspezifische, vollgrafische Betriebsartenwahl (geführtes Menü)			W
	Kundenspezifische Betriebsartenliste / Numerische Betriebsartenwahl	W		
	Graphische Informationsanzeige der Betriebsartenwahl			W
	Numerische Betriebsartenwahl (Code)		W	
	Reale Krangraphiken	W		
Schematische Krangraphiken		W	W	
Standardfunktionen	Virtuelle Wände			W
	Arbeitsbereichsbegrenzung (Radius, Winkel, Höhe, Schwenkwinkel)	W	W	W
	Teleskopiersteuerung			
	Sensoreinstellung mittels Konsole (geschützt)			W
	Statusinformation durch Symbole	W	W	W
	Statusinformation mit zusätzlichem Text	W		
	Erweiterte Fehlermeldungen (mehrere Ebenen)			
	Service-Anzeige (Text)	W		
Service-Anzeige (Tabellen oder Graphiken)		W		
Besondere Funktionen	Lastüberwachung am Runner in Hauptausleger BA	W	W	
	Interpolation der Traglasten über Hauptauslegerwinkel im Wippspitzenbetrieb	W		W
	Superlift			
	Neigungsüberwachung bei Kranaufbau auf Schiff		W	
	Visualisierung der Neigung über Wasserwaage			
	Freifallfunktion für Winde		W	
	Last am Hauptausleger mit montierter Spitze			W
	Kommunikation zur Kransteuerung			
	Visualisierung von Statusinformationen der Kransteuerung			
	Visualisierung von Motordaten (J1939)			
	Auslegerüberwachung, -anzeige, automatische Auswahl der Lasttabellen			
	Kamera-Input			
	Verringerung der Kranbewegungsgeschwindigkeit	W	W	
	Kontextabhängige Bildschirminformationen			
Lastkollektivzähler, Hubzähler				
Betriebsstundenzähler				
Auswahl über Bildschirmmenü für verfügbare Winde und BA				

WIKA Mobile Control GmbH & Co. KG

Hertzstr. 32-34
76275 Ettlingen, Germany
Telephone: +49 (7243) 709-0
sales.wmc@wika.com
www.wika-mc.com