

# Gittermastkran

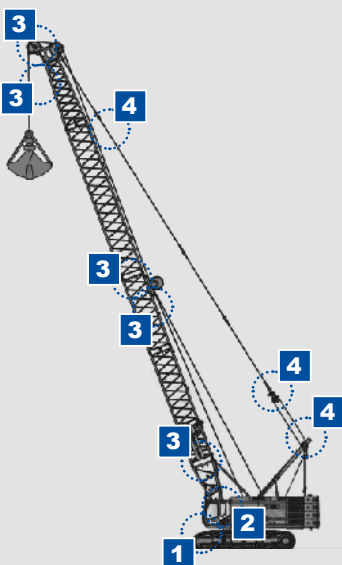
festangebaute Spitze, Kraftmessung in der Abspannung

## Anforderungen

- Lastmomentbegrenzung
- Einzelbewegungsabschaltungen über digitale Ausgänge
- Verarbeitung von digitalen Eingängen
- EN 13000 Eventrecorder
- Kraftmessung in der Abspannung oder Messachse im Festpunkt des Einziehwerks
- Hauptausleger
- Fest angebauter Spitzenausleger
- Hauptausleger auch mit Schnellhubrolle (Schnabelausleger)

## Produktlösung

Hardware	
Steuerungen	1 iFLEX 5
Konsolen	2 ISCOUT IK1379
Sensoren	3 gSENS WGC an HA-Fuß 4 fSENS KMD in Abspannung Hauptausleger oder fSENS MA im Festpunkt Einziehwerk (je nach Maschinentyp) 4 fSENS KMD in Abspannung Schnabelausleger
Software	
Lastmomentbegrenzung	LMB-Applikation Grafische Konsolenapplikation EN 13000 Eventrecorder



## Features

- Rüstzustandsvorwahl durch direkte Codeeingabe
- LMB-Betriebsbild mit schematisierter Krankonfiguration
- Ausgabe von Statusinformationen und Servicescreens als sprachneutrale Tabelle oder Grafik
- Arbeitsbereichsbegrenzung mit Abschaltung der gefährlichen Bewegungen für Radius, Winkel, Höhe, Drehwinkel
- Volle Integration der Rüst- und Überbrückungseinrichtungen gemäß EN13000:2010
- Unterstützung der FEM-Ampel nach EN 13000:2010
- **Option:**
  - Zusätzliche Überwachung von Last am Schnabelausleger bei Hauptauslegerbetrieb über direkte Lastmessung
  - Tiefenmessung für Windenfreifall
  - Krängungsanzeige für auf Schiff montierten Kran

## Überblick

		Sennebogen 7700	Sennebogen 620 ...	Linkbelt
Normen	EU	■	■	
	USA	■	■	■
	Russland	■	■	
Anforderungen Lastmomentbegrenzung	Lastmomentbegrenzung	■	■	■
	Einzelbewegungsabschaltung	■	■	
	Allgemeine Abschaltung			■
	Digitale Eingänge	■	■	■
	Digitale Ausgänge	■	■	■
	Winkelmessung am Auslegerfuß	■	■	■
	Winkelmessung am Auslegerkopf	■		
	Lastmessung im Abspannseil (Halteseil)	■	■	[■]
	Lastmessung im Einziehwerk	■	■	[■]
	Lastmessung im Hubseil (direkt)			■
Lastmessung im Wippzylinder				
Anforderungen Konsole	Kundenspezifische, vollgrafische Betriebsartenanwahl (geführtes Menü)			■
	Kundenspezifische Betriebsartenliste / Numerische Betriebsartenanwahl	■		
	Graphische Informationsanzeige der Betriebsartenanwahl			■
	Numerische Betriebsartenanwahl (Code)		■	
	Reale Krangraphiken	■		
Schematische Krangraphiken		■	■	
Standardfunktionen	Virtuelle Wände			■
	Arbeitsbereichsbegrenzung (Radius, Winkel, Höhe, Schwenkwinkel)	■	■	■
	Teleskopiersteuerung			
	Sensoreinstellung mittels Konsole (geschützt)			■
	Statusinformation durch Symbole	■	■	■
	Statusinformation mit zusätzlichem Text	■		
	Erweiterte Fehlermeldungen (mehrere Ebenen)			
	Service-Anzeige (Text)	■		
Service-Anzeige (Tabellen oder Graphiken)		■		
Besondere Funktionen	Lastüberwachung am Runner in Hauptausleger BA	■	■	
	Interpolation der Traglasten über Hauptauslegerwinkel im Wippspitzenbetrieb	■		■
	Superlift			
	Neigungsüberwachung bei Kranaufbau auf Schiff		■	
	Visualisierung der Neigung über Wasserwaage			
	Freifallfunktion für Winde		■	
	Last am Hauptausleger mit montierter Spitze			■
	Kommunikation zur Kransteuerung			
	Visualisierung von Statusinformationen der Kransteuerung			
	Visualisierung von Motordaten (J1939)			
	Auslegerüberwachung, -anzeige, automatische Auswahl der Lasttabellen			
	Kamera-Input			
	Verringerung der Kranbewegungsgeschwindigkeit	■	■	
Kontextabhängige Bildschirminformationen				
Lastkollektivzähler, Hubzähler				
Betriebsstundenzähler				
Auswahl über Bildschirmmenü für verfügbare Winde und BA				

### WIKA Mobile Control GmbH & Co. KG

Hertzstr. 32-34  
76275 Ettlingen, Deutschland  
Telefon: +49 (0)7243 709-0  
sales.wmc@wika.com  
www.wika-mc.com