

Gittermastkran

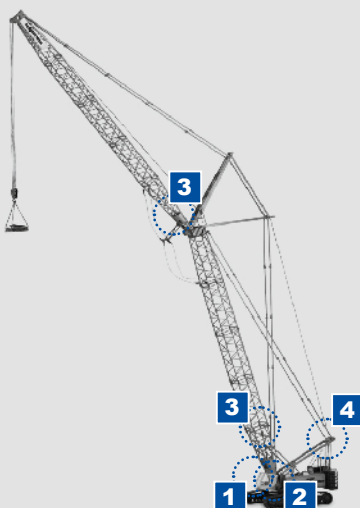
Wippspitze, direkte Lastmessung

Anforderungen

- Lastmomentbegrenzung
- Kraftmessung über direkte Lastmessung im Hubseil
- Winkelmessung am Auslegerfuß
- Winkelmessung an der Wippspitze
- Verarbeitung von digitalen Eingängen
- Grafische Betriebsartwahl
- Hauptausleger
- Fest angebauter Spitzenausleger
- Wippbarer Spitzenausleger
- Hauptausleger mit Schnellhubrolle

Produktlösung

Hardware	
Steuerungen	1 iFLEX 5
Konsolen	2 iSCOUT expert compact
Sensoren	3 gSENS WGC an HA-Fuß
	3 gSENS WGC an Wippspitzen-Fuß
	4 Linerider an Hubseil 1 und Hubseil 2
Software	
Lastmomentbegrenzung	LMB-Applikation Grafische Konsolenapplikation



Features

- Menügeführte grafische Rüstzustandsvorwahl
- Grafischer Infoscreen für aktuell angewählten Rüstzustand
- LMB-Betriebsbild mit rüstzustandsabhängiger schematisierter Krankonfiguration
- Ausgabe von Statusinformationen und Servicescreens als sprachneutrale Tabelle oder Grafik
- Sensorabgleich über Konsole (passwortgeschütztes Servicemenü)
- Arbeitsbereichsbegrenzung für Radius, Winkel, Höhe, Drehwinkel
- Virtuelle Wand
- Umschaltung des Lasthakens/der Hubwinde ohne erneute Betriebsartenwahl
- Last heben mit Hauptausleger bei angebaute Spitze
- Funktionsgleicher Ersatz für DS350 Modular mit Grafikkonsole IK1334

Überblick

		Sennebogen 7700	Sennebogen 620 ...	Linkbelt
Normen	EU	■	■	
	USA	■	■	■
	Russland	■	■	
Anforderungen Lastmomentbegrenzung	Lastmomentbegrenzung	■	■	■
	Einzelbewegungsabschaltung	■	■	
	Allgemeine Abschaltung			■
	Digitale Eingänge	■	■	■
	Digitale Ausgänge	■	■	■
	Winkelmessung am Auslegerfuß	■	■	■
	Winkelmessung am Auslegerkopf	■		
	Lastmessung im Abspannseil (Halteseil)	■	■	[■]
	Lastmessung im Einziehwerk	■	■	[■]
	Lastmessung im Hubseil (direkt)			■
Lastmessung im Wippzylinder				
Anforderungen Konsole	Kundenspezifische, vollgrafische Betriebsartenwahl (geführtes Menü)			■
	Kundenspezifische Betriebsartenliste / Numerische Betriebsartenwahl	■		
	Graphische Informationsanzeige der Betriebsartenwahl			■
	Numerische Betriebsartenwahl (Code)		■	
	Reale Krangraphiken	■		
Schematische Krangraphiken		■	■	
Standardfunktionen	Virtuelle Wände			■
	Arbeitsbereichsbegrenzung (Radius, Winkel, Höhe, Schwenkwinkel)	■	■	■
	Teleskopiersteuerung			
	Sensoreinstellung mittels Konsole (geschützt)			■
	Statusinformation durch Symbole	■	■	■
	Statusinformation mit zusätzlichem Text	■		
	Erweiterte Fehlermeldungen (mehrere Ebenen)			
	Service-Anzeige (Text)	■		
Service-Anzeige (Tabellen oder Graphiken)		■		
Besondere Funktionen	Lastüberwachung am Runner in Hauptausleger BA	■	■	
	Interpolation der Traglasten über Hauptauslegerwinkel im Wippspitzenbetrieb	■		■
	Superlift			
	Neigungsüberwachung bei Kranaufbau auf Schiff		■	
	Visualisierung der Neigung über Wasserwaage			
	Freifallfunktion für Winde		■	
	Last am Hauptausleger mit montierter Spitze			■
	Kommunikation zur Kransteuerung			
	Visualisierung von Statusinformationen der Kransteuerung			
	Visualisierung von Motordaten (J1939)			
	Auslegerüberwachung, -anzeige, automatische Auswahl der Lasttabellen			
	Kamera-Input			
	Verringerung der Kranbewegungsgeschwindigkeit	■	■	
Kontextabhängige Bildschirminformationen				
Lastkollektivzähler, Hubzähler				
Betriebsstundenzähler				
Auswahl über Bildschirmmenü für verfügbare Winde und BA				

WIKA Mobile Control GmbH & Co. KG

Hertzstr. 32-34
76275 Ettlingen, Deutschland
Telefon: +49 (0)7243 709-0
sales.wmc@wika.com
www.wika-mc.com